

PRODUKT DES MONATS

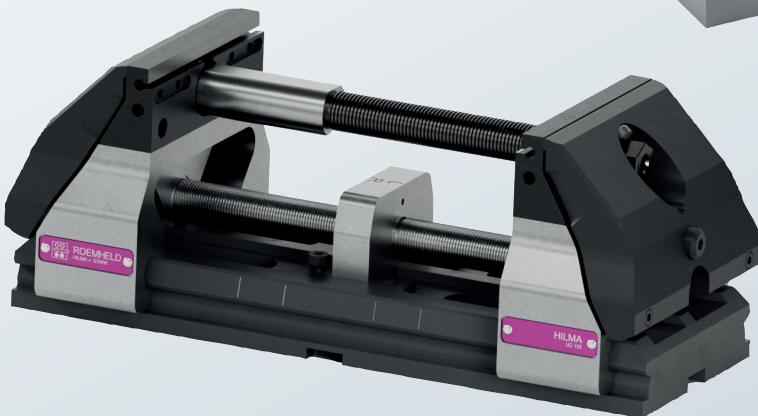
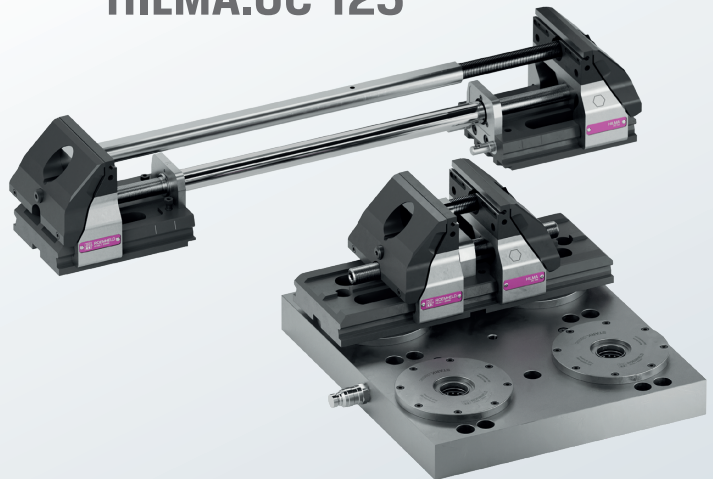
Juni

+ Technik +++ Technik +++ Technik +



ROEMHELD
HILMA ■ STARK

Zentrischspanner HILMA.UC 125



Gültig im Juni 2024

PRECI⁺TOOL[®]
IMMER DIE RICHTIGE LÖSUNG

Maschinenschraubstock

HILMA.UC 125



ROEMHELD
HILMA ■ STARK



Technische
Daten

Ausführung:

- 5-Achs-Spannsystem, zentrisch spannend
- vibrationsarme Werkstückspannung durch Verklemmung der Spannschlitten mit der Grundplatte bei Krafteinleitung
- selbstreinigende Spindeln
- optimale Werkstückzugänglichkeit
- geschlossener Kraftfluss, dadurch keine Biegekräfteinwirkung in das Unterteil
- aktiver Niederzug des Werkstücks
- variable Einspanntiefe
- geeignet für 3-, 4- oder 5-Achs-Bearbeitungszentren sowie Fräs-Dreh-Zentren



Art.-Nr.	275440 HILMA.UC 125	Backenbreite mm	Unterteillänge mm	Spannweite mm	Länge mm	Breite mm	Höhe mm	Zugkraft, max. kN	Gewicht kg
125	3.365,00 3.199,00 +	125	350	200	350	149	135	52	20

Lieferung:

- inklusive 2 Stück Niederzugbacken glatt, Breite 125 mm, montiert
- inklusive 1 Stück Zugspindel kurz und 1 Stück Spannmutter kurz montiert
- inklusive 1 Stück Zugspindel lang und 1 Stück Spannmutter lang

Hinweis:

Schnelles und präzises Umrüsten in Verbindung mit Adapterplatten (Zubehör).

Spannbacken und Zubehör finden Sie im Katalog Werkzeuge 2024/25 ab Seite 27/518.

Anwendungsbeispiele

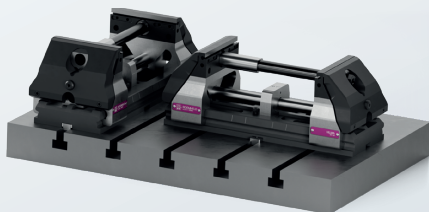
- ▶ Verstellbereich von 200 mm, ohne Backenwechsel
- ▶ modularer Aufbau, Spannbereich erweiterbar bis 600 mm



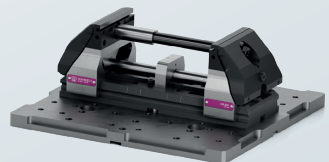
- ▶ Spannen von kleinen Werkstücken bis zu großen Platten
- ▶ geeignet für kubische und runde Werkstücke



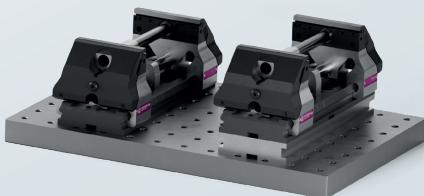
- ▶ individuelle Befestigung



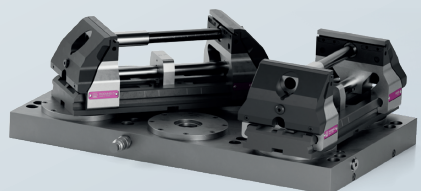
T-Nutentisch (quer/längs)



Adapterplatte (Zubehör) für schnelle und definierte Montage



Lochrasterplatte

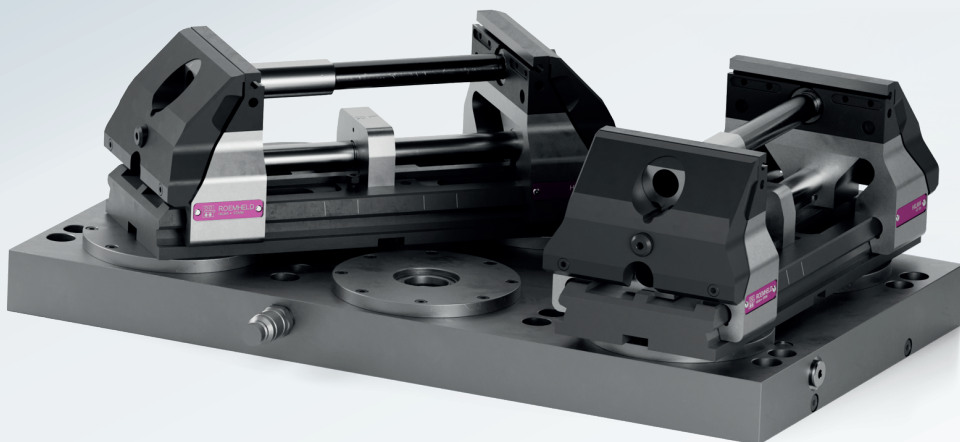


Nullpunktspannsystem

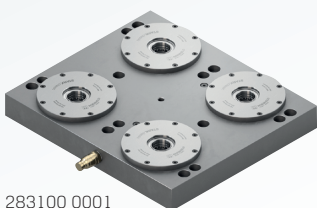
Nullpunkt-Spannsystem STARK.classic



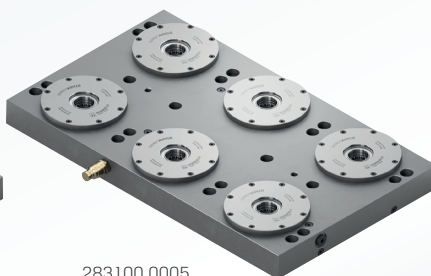
ROEMHELD
HILMA ■ STARK



- ▶ aktiver Einzug verringert Schwingungen am Bauteil
- ▶ verschleißsicheres Einfahren und Vorzentrieren der Einzugsnippl
- ▶ abgestimmte Radien am Passungsdurchmesser für exakte Vorpositionierung
- ▶ Ausheben aus der Passung sichert und vereinfacht das Handling
- ▶ schräges Ein- und Ausfahren ermöglicht das verkantungsfreie Wechseln der Vorrichtung
- ▶ präzise Auflage
- ▶ optional mit Spannkontrolle oder Mediendurchführung



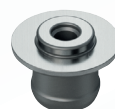
283100 0001



283100 0005

Schnellverschlussplatte aus beidseitig geschliffenem Stahl für verschiedene Nutabstände (63, 100 und 125 mm).

Weitere Informationen finden Sie im Katalog Werkzeuge 2024/25 auf Seite 28/529.



283117

Ausführungen:

- Nullpunkt
- Ausgleich
- ohne Zentrierung

Passende Einzugsnippl finden Sie im Katalog Werkzeuge 2024/25 auf Seite 28/529.

Nähere Informationen erhalten Sie von Ihrem
PRECITOOL-Händler vor Ort.

Alle Preise in Euro zzgl. MwSt. pro Stück. Bei allen genannten Preisen handelt es sich um unverbindliche Aktionspreise.

PRECITOOL®
IMMER DIE RICHTIGE LÖSUNG